



# PROCEDIMENTO OPERACIONAL DE TIC

Assessoria de Informática  
ASSIN

Nome do Procedimento	Número	Revisão	Data da elaboração	Data da revisão
<b>DESBLOQUEIO DE CONTA</b>	<b>PO-001</b>	<b>N</b>	<b>22.02.2024</b>	22.02.2024

## SUMÁRIO

<b>1</b>	<b>OBJETIVO .....</b>	<b>2</b>
<b>2</b>	<b>EXECUTOR .....</b>	<b>2</b>
<b>3</b>	<b>DESCRIÇÃO DETALHADA .....</b>	<b>2</b>

Nome do Procedimento	Número	Revisão	Data da elaboração	Data da revisão
<b>DESBLOQUEIO DE CONTA</b>	<b>PO-001</b>	<b>N</b>	<b>22.02.2024</b>	22.02.2024

## 1 OBJETIVO

Como desbloquear usuário (computador e SEI)

## 2 EXECUTOR

Todos funcionários, servidores e estagiários na ASSIN

## 3 DESCRIÇÃO DETALHADA

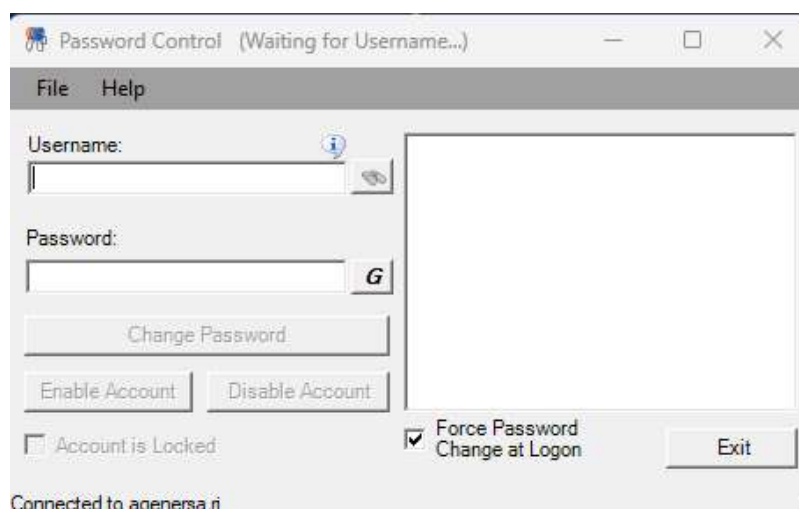


Abrir o programa PasswordControl instalado no seu computador

Ao selecionar será aberta a seguinte abaixo.

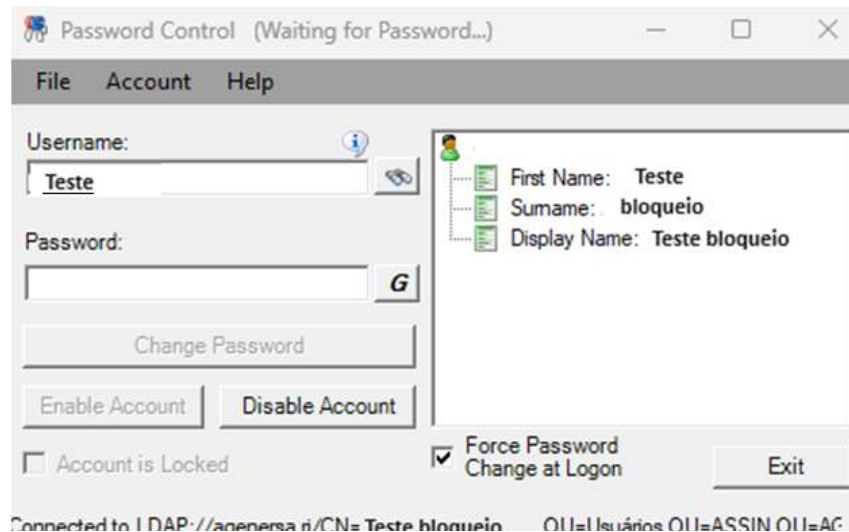


Ao Clicar GetRegistrationCode a próxima tela pedirá o login do usuário a ser desbloqueado.

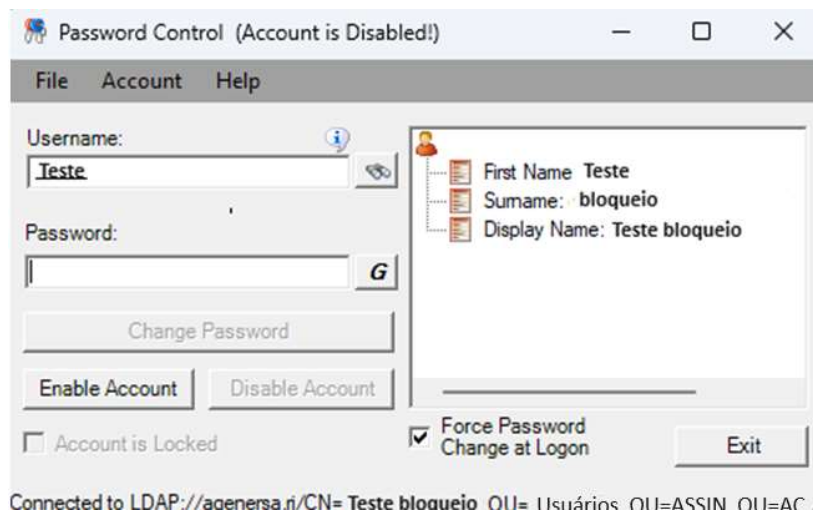


Nome do Procedimento	Número	Revisão	Data da elaboração	Data da revisão
<b>DESBLOQUEIO DE CONTA</b>	<b>PO-001</b>	<b>N</b>	<b>22.02.2024</b>	22.02.2024

Ao entrar com Username (login) será exibida as informações completas do nome do usuário.

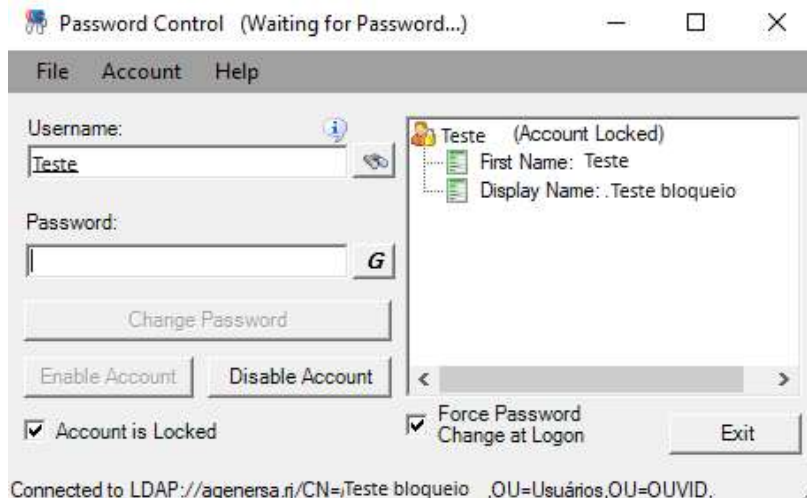


Se estiver em vermelho, usuário está Inativo.

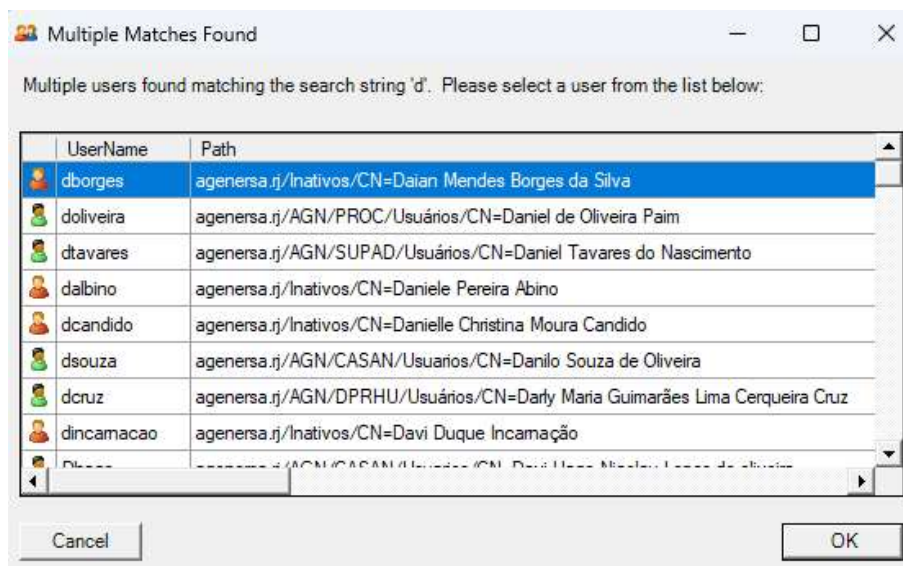


Quando estiver selecionado AccountIsLocked, estará bloqueado, para desbloquear desmarque a caixa de seleção e pronto. Para sair clique no botão Exit ou em X.

Nome do Procedimento	Número	Revisão	Data da elaboração	Data da revisão
<b>DESBLOQUEIO DE CONTA</b>	<b>PO-001</b>	<b>N</b>	<b>22.02.2024</b>	22.02.2024



Caso não lembre o nome do login, pode colocar a inicial, Por exemplo a letra D, e será exibida uma lista:



<b>Elaborado por:</b>	<b>Denise Bohrer Leão</b>
<b>Revisado por:</b>	
<b>Aprovado por:</b>	